

TF1 Fondation

la fondation de la réussite !



RAPPORT
ANNUEL

2015

Sommaire

L'insertion professionnelle.....	p 4/5
Que sont devenues les recrues de la promo 2008 ?.....	p 6/7
Que sont devenues les recrues de la promo 2009 ?.....	p 8/9
Que sont devenues les recrues de la promo 2010 ?.....	p 10/11
Que sont devenues les recrues de la promo 2011 ?.....	p 12/13
Que sont devenues les recrues de la promo 2012 ?.....	p 14/15
Que sont devenues les recrues de la promo 2013 ?.....	p 16/17
Où en sont les recrues de la promo 2014 ?.....	p 18/19
Qui sont les nouveaux arrivés de la promo 2015 ?.....	p 20/21
9 ans après : un programme d'insertion réussi.....	p 22/23
Stages d'observation des classes de 3 ^{ème}	p 24
Visites des plateaux de TF1 et participation aux émissions.....	p 25
Rencontres dans les lycées et universités.....	p 26
Participation aux forums des métiers.....	p 27
L'atelier d'écriture.....	p 28
Une résidence d'écriture.....	p 29
Nos auteurs.....	p 30
La série « Zadig et ta mère ».....	p 31
La Fondation TF1 encourage l'entrepreneuriat.....	p 32/33
Partenariat avec la French-American Foundation.....	p 34
La Fondation TF1 reçoit le trophée de la Diversité pour son recrutement innovant.....	p 35
Signature convention.....	p 36
Nos engagements avec les institutions publiques.....	p 37
La Fondation communique.....	p 38
Perspectives 2016.....	p 39





LA FONDATION D'ENTREPRISE TF1 SOUTIENT DES INITIATIVES ASSOCIATIVES OU INDIVIDUELLES PORTEUSES DE PROJETS LIÉS AUX MÉTIERS ET ÉVÉNEMENTS DU GROUPE TF1.

NOS AMBITIONS

1. Lutter contre les différentes formes de discrimination.
2. Intégrer socialement des jeunes issus de zones sensibles.
3. Favoriser le lien jeunes/entreprises.
4. Engager l'entreprise auprès des jeunes dans leurs initiatives personnelles et professionnelles.

NOS ENJEUX

La Fondation d'entreprise inscrit son action dans une démarche globale du Groupe TF1 et répond à deux enjeux de nos engagements RSE :

1. S'engager dans des actions solidaires innovantes.
2. Favoriser l'égalité des chances.

NOTRE CIBLE

Les jeunes des quartiers cibles de la politique de la ville (voir cartographie du Ministère de la Politique de la Ville).
Âgés de 18 à 30 ans pour les projets professionnels et ceux âgés de 12 à 17 ans pour la découverte du Groupe TF1.

NOS PRINCIPAUX AXES D'ACTION

1. Promouvoir l'insertion professionnelle des jeunes au sein du Groupe TF1.
2. Favoriser des rencontres entre les salariés et la communauté étudiante.
3. Faire découvrir le Groupe TF1 par des visites organisées et par le biais des stages de classes de 3ème.
4. Permettre le parrainage de jeunes entrepreneurs par les collaborateurs du Groupe.
5. Promouvoir des jeunes auteurs autour de l'écriture de scénarios pour notre Chaîne.
6. Promouvoir l'accès à la culture des jeunes collégiens.

L'insertion professionnelle

LA FONDATION TF1 OFFRE
UN TREMPLIN PROFESSIONNEL
AUX JEUNES TALENTUEUX.

NOS OBJECTIFS

Permettre aux jeunes recrutés de :

1. Bénéficier d'une formation professionnelle.
2. Approfondir leur connaissance de l'entreprise et de ses codes, en leur offrant une première expérience au sein du Groupe TF1.
3. Contribuer à leur insertion professionnelle.
4. Créer un lien social avec un parrain du Groupe TF1.

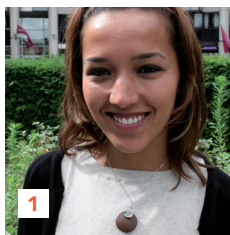
	2008	2009	2010	2011	2012	2013	2014	2015
JEUNES AYANT POSTULÉ	300	400	300	500	850	350	300	280
CANDIDATS SÉLECTIONNÉS	30	42	30	60	80	90	30	75
CANDIDATS RECRUTÉS	8	9	8	12	12	13	8	11

Conseil d'administration

Gilles PÉLISSON (Président)	Claude COHEN (Administrateur)	Catherine NAYL (Administrateur)	Arnaud BOSOM (Administrateur)	Sylvia TASSANT TOFFOLA (Administrateur)	Sébastien FRAPIER (Secrétaire Général)	Jean-Michel COUNILLON (Administrateur)	Hubert CAZENAVE (Administrateur)	Philippe BALLAND (Administrateur)	Ludovic HUKPORTIE (Administrateur)	Christine BELLIN (Administrateur)	Samira DJOUADI (Déléguée Générale)
											

QUE SONT
DEVENUES LES RECRUES
DE LA
PREMIÈRE PROMO

2008 ?



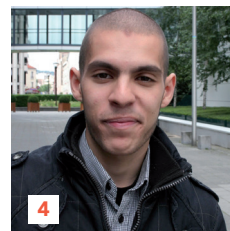
1



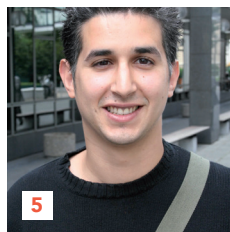
2



3



4



5



6



7

1 Samira El GADIR

Diplômée du CFJ
Journaliste

Embauchée en CDI en tant
que responsable de la rubrique
consommation au service
Économie - JT TF1

2 Hamidiata DRA

Réalisateur pour
l'association CitéArt

3 Nacim HARFOUCHE

Licence Professionnelle manager
projet en communication et
industries graphiques aux Gobelins

Graphiste / Bandes-annonces - TF1
Embauché en CDI en tant que
graphiste au sein de la Direction
artistique de l'antenne TF1

4 Karim BELHADJ

Licence Professionnelle métier
du son à l'EICAR

Technicien son et vidéo
À l'étranger pour un projet
humanitaire

5 Idir HOCINI

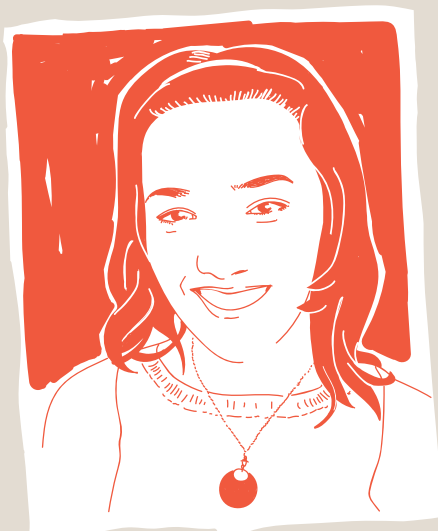
Diplômé du CFPJ
Journaliste-rédacteur
Pigiste pour M6 et le Bondy
Blog. CDD chez 17 Juin Média,
notamment pour Le Magazine
de la Santé et la chaîne 23.
Auteur dans l'atelier d'écriture
de TF1/ PM Production

6 Tarak ZIADI

Technicien monte
Création d'une société de
production « Penseur de prod »

7 Wissam BELLALI

Licence Professionnelle
ingénierie et management
projets en communication
et industries graphiques
aux Gobelins
Chef de projet pour une
entreprise du Web à New-York
Il a obtenu un MBA en Business
Management au « Manhattan
Institute of Management »
à New York où il vit actuellement

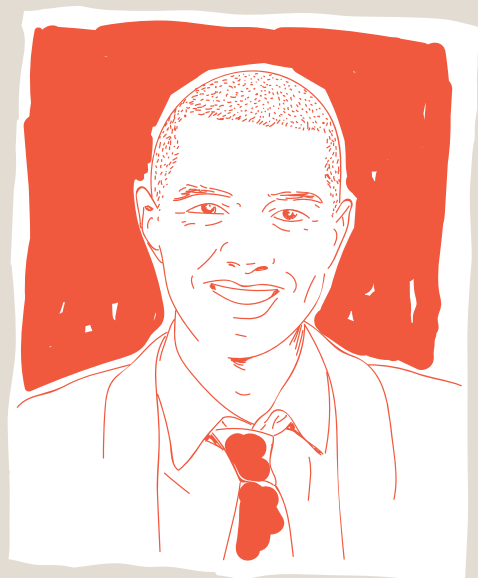


"Durant mes deux années d'apprentissage, j'ai intégré la rédaction de TF1 et j'ai pu développer mes compétences professionnelles et mon réseau. J'ai été embauchée après ma formation et on m'a très vite confié des responsabilités. La Fondation a été un formidable tremplin pour moi."

Samira El GADIR

"J'ai toujours eu une certaine attirance pour l'international et la Fondation m'a permis, à travers mon poste d'Assistant Chef de Produit chez Eurosport, de mettre en pratique mon anglais et mes compétences managériales."

Wissam BELLALI



CHIFFRES 2008

300

candidatures

30

entretiens

8

recrues

1 800 h

de formation

6

métiers

8

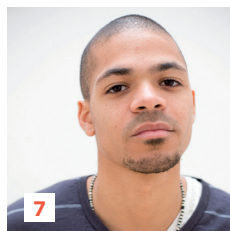
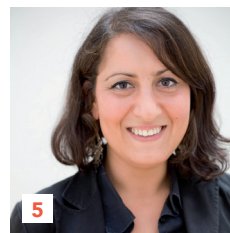
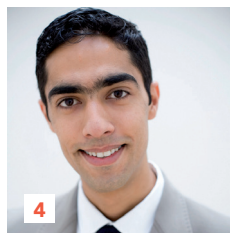
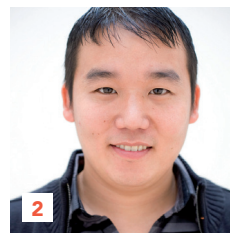
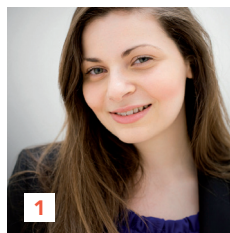
tuteurs

8

parrains

QUE SONT
DEVENUES LES RECRUES
DE LA PROMO

2009?



1 Radia BENSARSA

Master 2 manager
de la communication à l'ESG
Chargée de communication - TF1
Embauchée au service
Communication de TF1 - CDI

2 Chou SIN

JRI - Service Téléfoot
Auto - moto
Embauché en CDI

3 Jean-Marie BAGAYOKO
Diplômé du CFPJ

Journaliste
Service des Sports TF1
Embauché en tant que
journaliste au service des
Sports du JT de TF1. Présente la
rubrique sport hebdomadaire sur
le plateau de LCI - CDI
2 fois Micro d'or : 2013 et 2014

4 Nordine LAZEREGUE

Commercial chez JCDecaux

5 Vérina SAK

Master en communication
à l'EFFICOM
Chargée de communication
CDI en tant que formatrice
à l'École de la deuxième chance

6 Florice HOUNGBO

Diplômée au CFPJ
JRI pour la chaîne régionale
Réunion 1^{ère} Radio
Actuellement
à l'Île de la Réunion

7 Elie MAROT

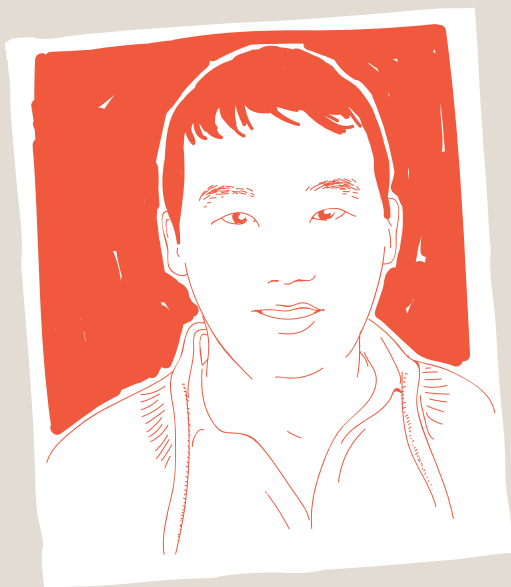
Licence Professionnelle
métiers du son à l'EICAR
Technicien vidéo
Pigiste au service
Reportage de TF1

8 Zineb MIRAD

Diplômée du CFPJ
Journaliste

9 Sezen SAHIN

Licence Professionnelle
en gestion/comptabilité
Embauchée en tant
que comptable
au service Finance-Achats
de TF1 - CDI



"Lorsque je me suis présenté à la Fondation avec uniquement mon savoir-faire, on m'a fait comprendre que tout était possible et que seules mes compétences importaient. Aujourd'hui je suis journaliste à Téléfoot pour des millions de téléspectateurs et je couvre les plus grandes compétitions de football. Je remercie la Fondation sans laquelle je n'aurais jamais vécu tout ça."

Chou SIN

"C'est grâce à la Fondation TF1 que je suis arrivée jusqu'ici, ça a été une très belle aventure. La Fondation m'a donné la chance d'intégrer un grand groupe qui était inaccessible pour moi."

Sezen SAHIN



CHIFFRES 2009

500

candidatures

60

entretiens

12

recrues

1 157 h

de formation

10

métiers

12

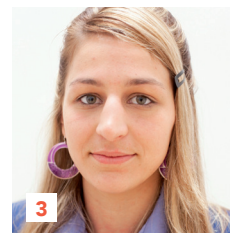
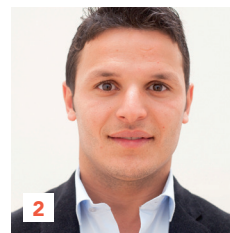
tuteurs

12

parrains

QUE SONT
DEVENUES LES RECRUES
DE LA PROMO

2010?



1 Lilia BOUAROUR

Diplômée de l'ESJ
Journaliste rédactrice pour LCI
CDI

2 Hakim DJELOUAT

Diplômé du CFPJ
Création de sa boîte de production

3 Lucie BERTAUD

Diplômée du CFPJ
Journaliste présentatrice
Kombat TV - CDI

4 Samia RACHID

Formation Master 2 en digital
Chargée de communication
digitale

5 Ludovic RINGEVAL

Diplômé du CFPJ
Changement de vie
professionnelle

6 Fanny AUGUSTIN

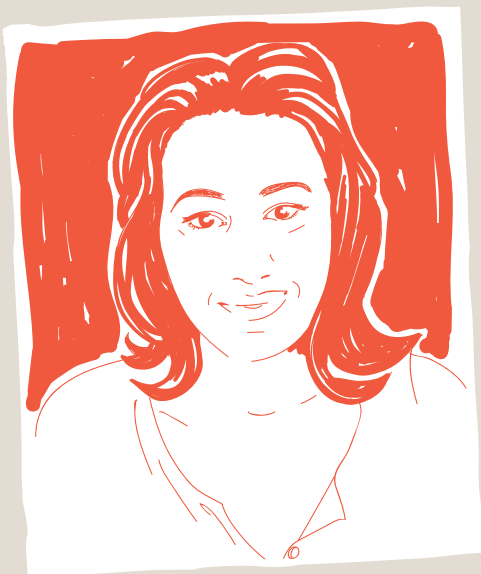
Diplômée au CFPJ
Réalise des documentaires
pour NRJ12

7 Adama TRAORE

Pigiste chef de plateau dans
différents médias

8 Micheline LAURENARD

Licence Professionnelle RH/IGS
Cadre RH



"La Fondation TF1 est une entité à part ! Elle a fait et réussi le pari de recruter de nouveaux profils. C'est aussi une famille, un réseau que nous nous devons de faire vivre. Ses projets sont très stimulants."

Lilia BOUAROUR

"Mon bilan? 2 ans de contrat en alternance où j'ai acquis les bases du métier de journaliste sportif chez Eurosport avec en prime un diplôme obtenu au CFJ de Paris."

Hakim DJELOUAT



CHIFFRES 2010

500

candidatures

30

entretiens

8

recrues

1 780 h

de formation

4

métiers

8

tuteurs

8

parrains

QUE SONT
DEVENUES LES RECRUES
DE LA PROMO

2011?

1 Liman DIEW

Licence pro Commercial
Master 2 pro marketing en
alternance chez E-TF1

2 Nathan CANU

Formation au CFPJ
Création d'une société
de production

3 Ousmane BA

Infographiste pigiste chez TF1

4 Emera MOUNOUKOU

Diplômée d'un Master 2 européen
Management et Stratégies
des entreprises / INEAD
Contrôleuse de gestion

5 Sanâa HASNAOUI

Diplômée du CFPJ
Présentatrice et journaliste
chez France Télévisions

6 Yakin DJEBBARI

CAP en électricité
Technicien en électricité
Poursuite de son apprentissage

7 Rajo RAKOTONIAINA

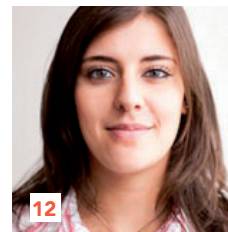
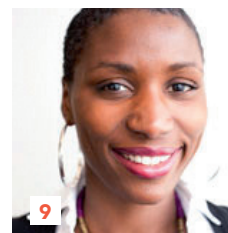
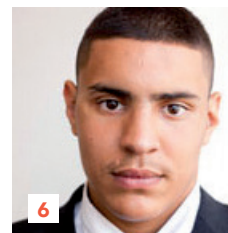
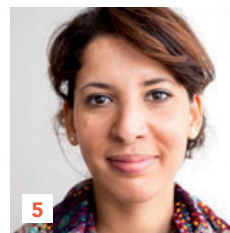
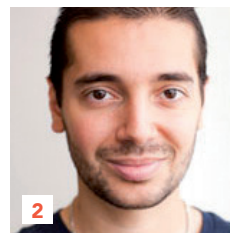
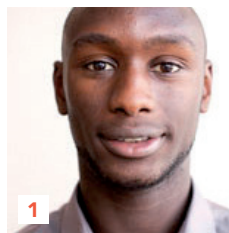
Diplômé d'une Licence
Professionnelle à l'EICAR
Technicien son pigiste pour
« C'est à vous » sur France 5

8 Noëline VAITI

Licence Professionnelle
Université Paris VIII
CDI en tant que Chargée de
mission chez Eurosport Events

9 Johanna GHIGLIA

Diplômée du CFPJ
Présentatrice et journaliste
chez BFM TV



10 Cynthia PARIANEN

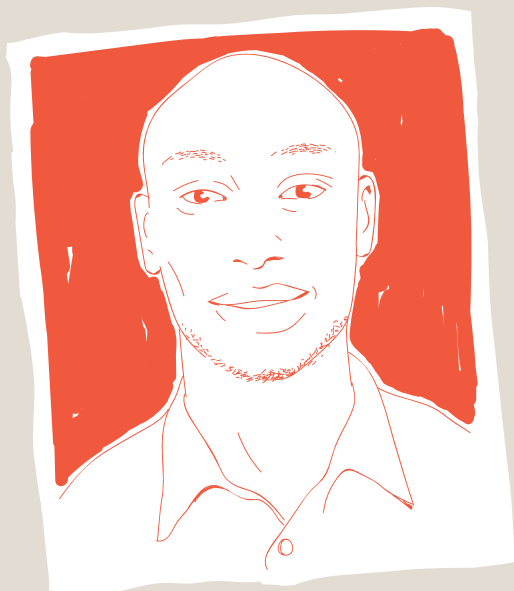
Diplômée d'un Master 2
EFAP + EMP
Chargée de communication

11 Carine NZILAMPA

Diplômée Master 2 Marketing
et Management International / ESG
Chargée d'études Marketing

12 Linda VILAO

Diplômée d'un Master 2
INSEEC
Chargée de communication



"J'ai vécu 2 années absolument magnifiques, riches professionnellement et humainement grâce aux extraordinaires et talentueuses équipes de TF1."

Liman DIEW

"Ces 2 années au sein de la Fondation TF1 m'ont des chemins qui m'étaient fermés auparavant. Depuis j'ai travaillé dans différentes rédactions nationales ou régionales."

Johanna GHIGLIA



CHIFFRES 2011

500

candidatures

60

entretiens

12

recrues

1 157 h

de formation

10

métiers

12

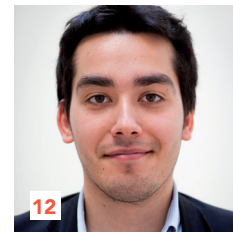
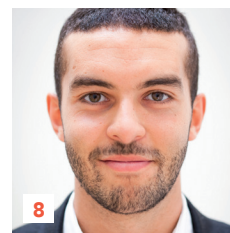
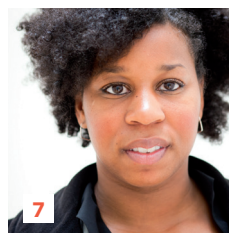
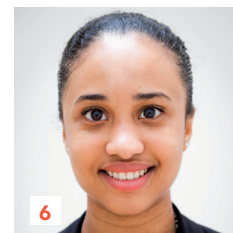
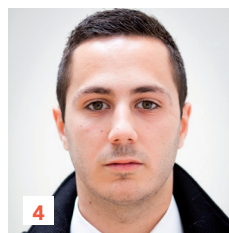
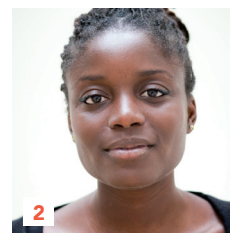
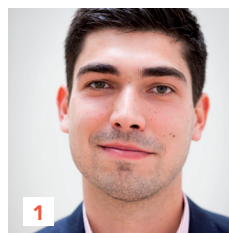
tuteurs

12

parrains

QUE SONT
DEVENUES LES RECRUES
DE LA PROMO

2012 ?



1 Bassel AL RIFAI
Formation au CFPJ
Changement de vie professionnelle

2 Dolores BAKELA
Formation du CFPJ
Pigiste dans différents supports

3 Fadwa OUAHMI
Formation à l'INSEEC
CDD chez ESSILOR comme
Chargée de communication

4 Florian BRETEZ
Formation en Licence
Professionnelle à l'EICAR
Opérateur de son - Pigiste TF1

5 Hanane ABDELOUAHED
Création d'entreprise

6 Jihane MOHAMED
Formation à l'INSEEC
Chargée Administration Vente
CDD - Canal +

7 Joanna RENEL
Formation à l'INSEEC
Traductrice Fiction

8 Karim ASSABABI
Formation IGS
Assistant RH - Eurosport CDI

9 Loreline AMODIO
BTS Assistance Manager
Contrat pro

10 Maily MARSAUDON
Licence Professionnelle
Voyage d'étude aux États-Unis

11 Ritta SIEP
BTS Audiovisuel
Assistante de Production
CDI Eurosport

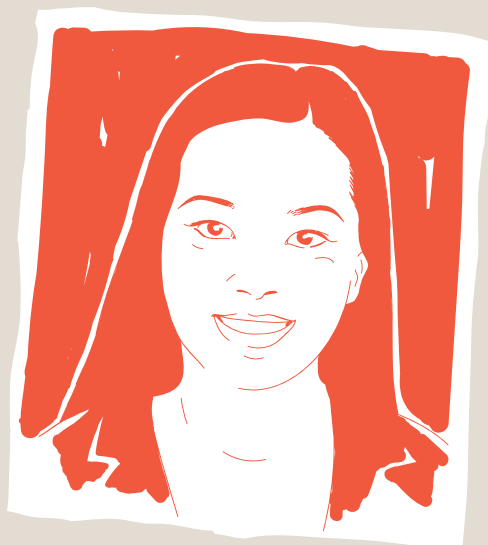
12 Vincent FAHANDEZH
Formation du CFPJ
Journaliste Rédacteur
Pigiste TF1



"Intégrer TF1 et la Fondation m'a permis de faire du journalisme mon métier. Apprendre sur soi et sur le métier voulu, c'est là tout leur objectif. C'est la meilleure opportunité qui m'ait été offerte."

Vincent FAHANDEZH

"Le réseau de la Fondation TF1 est tel que les opportunités semblent inépuisables et que les 2 ans de professionnalisation n'en sont que plus riches, par la diversité des profils rencontrés en entreprise comme au centre de formation."



Ritta SIEP

CHIFFRES 2012



QUE SONT
DEVENUES LES RECRUES
DE LA PROMO

2013 ?

1 KENZA KOUSKOUS
Pigiste - Plusieurs supports

2 PACHAN SOUVANNAVONG
Licence en Informatique
Informaticien

3 CLÉMENT FAURE
Formation Master Marketing
(Pôle Paris Alternance)
Assistant chef de produit

4 ALEXANDRE GAUDIN
Formation en Licence
Professionnelle à l'EICAR
JRI (CDD) chez TF1

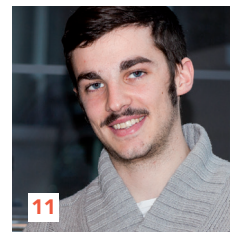
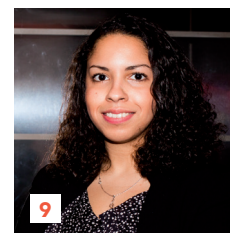
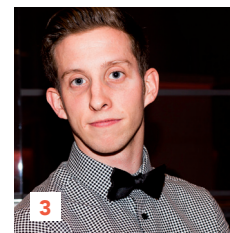
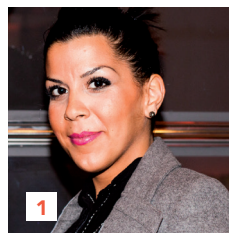
5 SARAH BEKTA
Rédactrice Communication
Piges TF1

6 DEUNIA RIVET
Formation au CFPJ
JRI - TF1/CFPJ

7 INÈS EL LABOUDY
Formation au CFPJ
Journaliste Rédactrice (CDD)
TF1 Metronews/LCI

8 LOUBNA ZEGHIDA
Formation au CFPJ
Décédée

9 ANAËLLE MARSAUDON
Formation Master 2
Marketing événementiel et
communication/ISTEC
Assistante Marketing spectacles
TF1 Entertainment - CDD

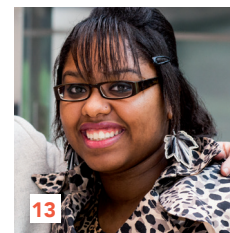


10 SABINA THOMAS
Traductrice - Fiction intérimaire

11 CHARLY LAVAUD
Formation Bachelor/Sup. Career
Contrat de professionnalisation
Société Générale

12 WISSEM MEBTOUL
Journaliste-rédacteur Eurosport
Pigiste - Plusieurs supports

13 AILATI AHAMED
Formation Bachelor i-cademy
Master alternance RH chez Radio France





"Seule, je n'aurais pas pu bénéficier d'une telle formation dans le grand groupe qu'est TF1. Toute l'équipe de la Fondation nous donne vraiment une chance d'évoluer et d'avoir confiance en nous. L'évolution de mon parcours me rend fière aujourd'hui."

Inès EL LABOUDY

"La Fondation TF1 donne leur chance aux jeunes qui ont de l'ambition, qui font preuve de motivation et de détermination, et ont plus qu'un simple CV avec expérience. Elle nous fait confiance et ça a été pour moi un vrai tremplin professionnel."

Anaëlle MARSAUDON



CHIFFRES 2013

350

candidatures

90

entretiens

13

recrues

13

tuteurs

13

parrains

HOMMAGE À
Loubna ZEGHIDA

OÙ EN SONT
LES RECRUES
DE LA PROMOTION

2014?

1 Balla FOFANA

Rédacteur - TF1

2 Ilhem BOUCHETIT

JRI - TF1

3 Christopher POPOTTE

Assistant administratif
TF1 SA comptabilité

4 Julie MANET

Chef de produit - Téléshopping

5 Alioune DIALLO

Assistant monteur - TF1 Prod

6 Anys BENALI

Assistant monteur - TF1

7 Justine CHOUQUET

Assistante monteur TF1

8 Ugur TUREMEN

Assistant chef de produit digital.
A quitté Metronews après un
an pour un CDI.

9 Emmanuelle ROUSSET

Assistante administrative
commerciale e-TF1

10 Christina CARABIN

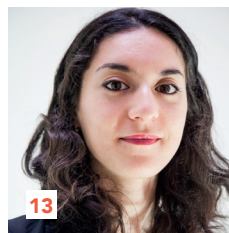
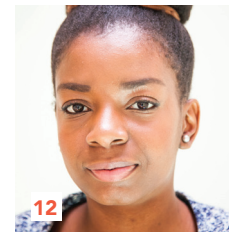
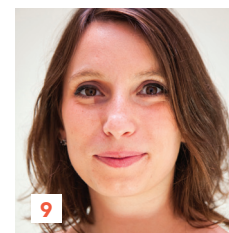
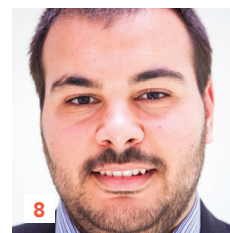
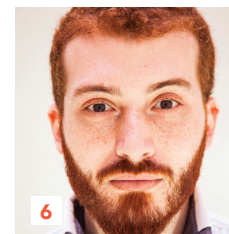
Chargée de communication
TF1

11 Mélissandre JACQUET

Assistante administrative
commercial - TF1 SA

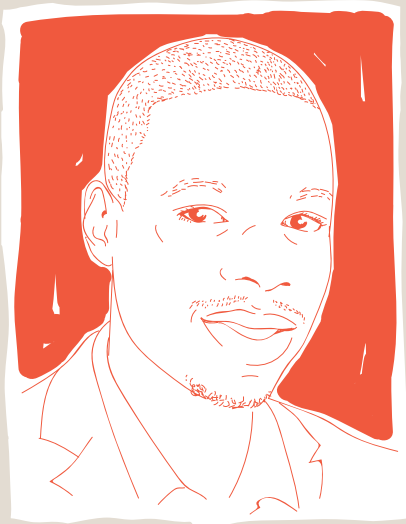
12 Stéphanie BOUITI VIAUDO

Chargée communication
e-TF1 interactivité supports



13 Sarah CEHAKI

Assistante marketing
A quitté TF1 publicité pour un
CDI chez Médiamétrie



"Cette expérience à la Fondation TF1 a été pour moi un formidable accélérateur de carrière, elle m'a offert une crédibilité et une visibilité que je n'avais pas auparavant."

Balla FOFANA

"La Fondation TF1 représente une entité solide, à l'initiative de moult projets ambitieux, visant à gommer les inégalités sociales et à rétablir l'égalité des chances. Là-bas, j'ai appris le métier de JRI avec les meilleurs professionnels."

Ilhem BOUCHETIT



CHIFFRES 2014

500

candidatures

60

entretiens

13

recrues

1 157h

de formation

10

métiers

13

tuteurs

13

parrains

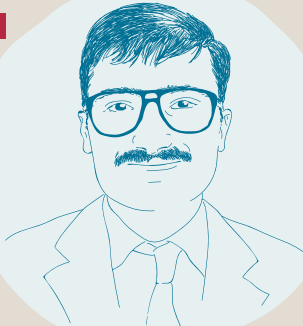
5



6



4



7



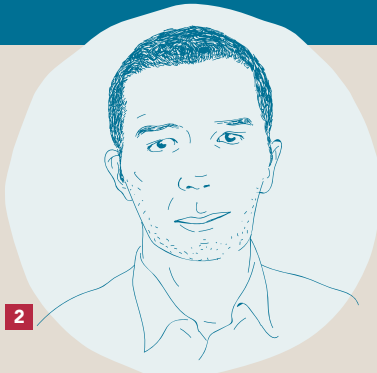
QUI SONT
LES NOUVEAUX ARRIVÉS
DE LA PROMO

2015?

3



2



1

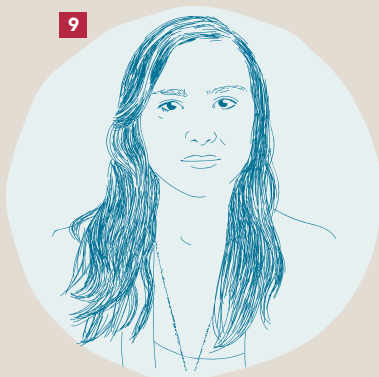




8

1 Jaouad AIT-AMEUR

Rédacteur – TF1 parrainé par Christelle CHIROUX (DGA Information Groupe Service Société)



9

5 Benjamin CHERKI

Community Manager TF1 parrainé par Claire MIGNARD (Direction RH et RSE – Département Comité d’entreprise)



10

8 Mame-Mariame DIA

Assistante administrative TF1 parrainée par Nathalie MATERA (Direction Finance & Achats – Comptabilité clients/banque)



11

11 Erinna FOURNY

JRI TF1 parrainée par Sylvain ABED (Direction Finance & Achats – Missions)

2 Tanguy MARSAUDON

Informaticien TF1 SA parrainé par Sezen SAHIN (Direction Finance & Achats Comptabilité Clients/banque)

3 Thibault CLAVERIE

OPS - monteur TF1 parrainé par Julienne NADIN (Direction RH & RSE - Département Talent Acquisition)

6 THOMAS BERNAL

Cadreur TF1 Production parrainé par Jean-Pierre CERLES (Direction Relations Humaines et RSE)

9 Charlotte CARRE

Assistante administrative CE- TF1 parrainée par Jérôme DESSAUX (Direction Générale. Direction Commerciale et Radio)

4 Florent REYNE

Rédacteur E-TF1 parrainé par Julien BAUMONT (DGA Information Groupe – Service étranger/défense)

7 Naomie VOCHRE

Assistante mise à l’antenne TF1 parrainée par Céline NALLET (Pôle Contenus – Direction Générale HD1, TMC, NT1)

10 Yousri CHAKIR

Assistant Marketing E-TF1 parrainé par Olivier JACOBS (Direction Générale)

CHIFFRES 2015

500

candidatures

60

entretiens

11

recrues

1 157 h

de formation

10

métiers

11

tuteurs

11

parrains

9 ANS APRÈS,
UN PROGRAMME
D'INSERTION
réussi

Lilia BOUAROUR
Journaliste rédactrice pour LCI

Jean-Marie BAGAYOKO

Journaliste

Journaliste au Service des Sports TF1.
Présente la rubrique sport hebdomadaire
sur le plateau de LCI

Samira EL GADIR

Journaliste

Responsable de la rubrique
consommation au service Économie
du JT de TF1

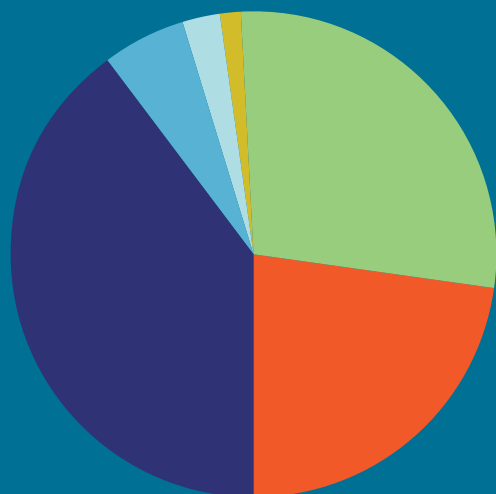


Johanna GHIGLIA
Journaliste BFM TV



Sanâa HASNAOUI
Journaliste France Télévisions

BILAN



- 57 % Recrues du programme d'insertion promos 1, 2, 3, 4, 5, 6
- 46 % Ont un emploi à l'issue des deux années de formation
- 81 % De taux de transformation vers l'emploi
- 11 % Reprennent leurs études supérieures
- 5 % En recherche d'emploi
- 3 % Se réorientent vers d'autres projets professionnels

BILAN SUR 81 % QUI ONT UN EMPLOI



- 54 % Sont chez TF1
- 46 % Sont hors TF1

STAGES D'OBSERVATION DES CLASSES DE 3^{ème}

*Il s'agit d'aider les élèves de 3^{ème} en collège à trouver et favoriser une première expérience dans l'entreprise.
Cette expérience prendra la forme d'un stage conventionné avec l'école.*

Depuis 2014, nous avons innové le stage de 3^{ème} en le mutualisant avec TF1, Coca Cola, Adecco et Téléshopping. Le concept permet à chacun d'accueillir la classe pendant une journée, puis de se retrouver le vendredi avec tous les partenaires pour une restitution faite par les collégiens.



2015

90 ÉLÈVES
SOIT 3 CLASSES DE 30 ÉLÈVES

ANNÉE NOMBRE DE CLASSES NOMBRE D'ÉLÈVES

ANNÉE	NOMBRE DE CLASSES	NOMBRE D'ÉLÈVES
2008	2 CLASSES	60 ÉLÈVES
2009	2 CLASSES	60 ÉLÈVES
2010	2 CLASSES	60 ÉLÈVES
2011	2 CLASSES	60 ÉLÈVES
2012	2 CLASSES	60 ÉLÈVES
2013	2 CLASSES	60 ÉLÈVES
2014	2 CLASSES	60 ÉLÈVES

VISITES
DES PLATEAUX
ET PARTICIPATION
AUX
émissions

Organisation de visites des plateaux de TF1 et participation aux émissions.



2015
15 VISITES

ANNÉE	NOMBRE DE VISITES
2008	8
2009	10
2010	12
2011	12
2012	10
2013	12
2014	12

Rencontre DANS LES LYCÉES ET UNIVERSITÉS

Outre son objectif de faire découvrir la chaîne, la Fondation TF1 organise des rencontres entre ses journalistes/animateurs et des lycéens/étudiants, qui donnent lieu à un vrai débat sur le traitement de l'information dans les JT et autres émissions.



2015

19 COLLÈGES, LYCÉES,
UNIVERSITÉS ET ASSOCIATIONS
ONT ÉTÉ VISITÉS
2 100 ÉLÈVES CONCERNÉS
28 VISITES DE JT ORGANISÉES

TABLEAU DES RENCONTRES

2008

10 lycéens ont participé à l'opération
Soit **1 200** élèves concernés

2009

12 lycées ont été visités
Soit **1 530** élèves concernés

2010

18 lycées ont été visités
Soit **2 100** élèves concernés

2011

20 lycées ont été visités
Soit **2 350** élèves concernés

2012

19 lycées/grandes écoles/universités
ont été visités
Soit **2 300** élèves concernés

2013

20 lycées/grandes écoles/universités
ont été visités
Soit **2 500** élèves concernés

2014

30 lycées/grandes écoles/universités
ont été visités
Soit **3 500** élèves concernés

PARTICIPATION

Forum des métiers

La Fondation TF1 participe activement aux différents forums professionnels des écoles et université, notamment en période de recrutement.



2015

12 FORUMS

ANNÉE NOMBRE DE FORUMS

2008

8

2009

10

2010

12

2011

12

2012

10

2013

12

2014

12

UN ACCÉLÉRATEUR DE TALENTS

C'est grâce à la volonté de la Fondation TF1 de soutenir l'insertion professionnelle des jeunes issus de zones sensibles et de lutter contre toute forme de discrimination, que TF1 Fiction, HD1, Made in PM et l'ACSE s'associent une nouvelle fois autour d'un projet commun : celui d'écrire une série de fiction avec quatre auteurs issus de la diversité.

L'atelier d'écriture a tous les avantages pour faire éclore de jeunes talents et leur offrir un véritable tremplin professionnel et une accessibilité directe au monde du travail.

Les auteurs se retrouveront dans un processus de création professionnelle. Ils seront encadrés par des intervenants expérimentés (producteur artistique, directeurs d'écriture, écrivains, scénaristes, réalisateurs). En contrepartie, il sera exigé d'eux un investissement personnel important, une continuité réelle de leur travail sur plusieurs mois, pendant lesquels il leur sera demandé assiduité et implication forte dans le projet.

Au-delà du projet de série, cet atelier se fonde sur une communauté de valeurs citoyennes partagées par tous ceux qui travaillent à sa création. Nous sommes tous convaincus qu'il peut et doit enclencher une logique de contamination positive au sein du public. Il doit contribuer au développement d'une plus grande cohésion sociale et au renforcement de l'égalité des chances en France.

Nos auteurs sont accompagnés par Armelle et Emmanuel Patron, les directeurs d'écriture

Frère et sœur et tous deux scénaristes pour le cinéma et la télévision, Armelle et Emmanuel Patron ont participé à la création de la série « Nos Chers Voisins » diffusée sur TF1 et en ont coécrit 460 épisodes. Ils ont travaillé à l'écriture des saisons 1, 2 et 3 de « Scènes de Ménage » et de « Samantha Oups » et ont également collaboré à l'écriture de plusieurs unitaires et formats courts et séries de 52 minutes pour la télévision et à l'écriture de longs métrages pour le cinéma.

Armelle et Emmanuel Patron ont été choisis comme « showrunners » pour diriger l'atelier d'écriture au niveau scénaristique et pour superviser et porter les auteurs de la diversité dans leur travail.

UNE RÉSIDENCE d'écriture



"En tant que producteur, je suis intéressé par la recherche de talents et on en trouve au sein de la génération issue de la diversité."

Président PM Production
Alain PANCRAZI

"Un nouveau défi pour HD1."

Directrice HD1
Céline NALLET

Carine & Hakim

Sortie de leur film « Rue des cités » le 5 juin 2013 dans les salles.
Production de « Molly », prix du jury national de Clermont-Ferrand.
Réalisation du court-métrage « Une virée à Paname » actuellement en cours de présentation dans les festivals.
Deux courts-métrages sélectionnés parmi les 12, pour les César 2015.

Bouchera

Écriture et production d'un documentaire pour France Télévisions « Nos Daronnes, nos mères ». Écriture et production de « Poto-mitans, femmes piliers en Guadeloupe » pour Canal + Antilles.

Yassine

Écriture et production d'un court-métrage qui a été lauréat dans plusieurs festivals nationaux et internationaux « Fais Croquer ».



NOS auteurs



Maïmouna DOUCOURE a plusieurs cordes à son arc ! Actrice et auteure de plusieurs courts-métrages qu'elle a elle-même réalisés, elle est lauréate du concours du scénario « Hlm sur Court » et a obtenu l'aide du CNC et le Label de la Maison du Film Court pour son travail. Plus qu'un tremplin, nous pensons que l'atelier permettra à Maïmouna de franchir une nouvelle étape et de s'accomplir dans l'écriture.



Diplômée de l'École Internationale de Journalisme de Nice, **Marlène AMBROSIANO** a été journaliste culturelle pour Télérama et pigiste pour la presse féminine pendant plusieurs années avant de se lancer dans une formation à l'écriture du scénario. Grâce à son implication dans l'atelier, nous souhaitons que Marlène puisse se réaliser dans cette reconversion.



Idir HOCINI, recrue de la promotion 2008 de la Fondation TF1 dans le cadre de l'insertion professionnelle, Idir Hocini est aujourd'hui diplômé du Centre de Formation et de Perfectionnement des métiers journalistiques. Pigiste pour M6, pour le Magazine de la Santé et la chaîne 23, nous avons découvert l'incroyable plume d'Idir dans les colonnes du Bondy Blog. Un futur grand scénariste que nous souhaitons faire grandir.

Jeune auteur réalisateur de 23 ans, **Samuel GERMELUS** a suivi des formations professionnelles en scénario et mise en scène pour réaliser ses propres courts-métrages. Grand Lauréat de l'édition 2012 des Bourses Fiction de la Fondation France Télévisions, Samuel est à l'apogée d'une vraie carrière cinématographique, représentant d'une nouvelle génération d'artistes.



LA SÉRIE
"Zadig
et
ta mère"

Comédie sociétale d'un format de 26 x 26 minutes, « Une famille pas comme les autres » raconte l'histoire d'un couple de la petite bourgeoisie parisienne prêt à tout pour permettre à ses enfants d'accéder aux mécanismes de scolarisation mis en place entre les lycées ZEP et Sciences Po.

Mais la concurrence est rude et ils doivent pour cela déménager en banlieue : le choc ! Comme dans « Qu'est-ce que j'ai fait au bon Dieu ? », les « Ch'tis », « La vie est un long fleuve tranquille », ou « Tellement proches », le scénario utilise le procédé du « fish out of the water ».

Nous présentons ici une famille parisienne plongée dans l'univers de la banlieue, qui devra faire face à la différence et s'intégrer.

Mais après le choc des cultures viendront l'amitié, le partage, l'acceptation de la différence et bien sûr l'envie de ne plus quitter sa nouvelle vie.

L'atelier et le développement de la série ont commencé fin 2014. L'atelier s'inscrira sur une première période de 12 mois afin, notamment, de permettre au projet et aux auteurs d'arriver à maturité.



LA FONDATION TF1 ENCOURAGE *l'entrepreneuriat*

Des entrepreneurs accompagnés par nos collaborateurs avec l'association « Révélateur de Talents », c'est un concours organisé chaque année depuis 5 ans par l'association « Créo », structure d'accompagnement à la création d'entreprise. Il a pour objet d'aider les jeunes entrepreneurs à créer ou développer leur entreprise. Il est organisé en deux catégories : « Émergence », ouverte à tous les porteurs de projet et « Jeunes créateurs » qui s'adresse aux entreprises de moins de trois ans d'activité.

Pour la première fois, la Fondation TF1 a décidé de s'associer à cette opération, aux côtés de L'Oréal, en soutenant 12 projets.

Lors de cette 5^e édition, au total 180 dossiers ont été déposés, entre janvier et mai 2014. Le jury (1) réuni en juin, en a sélectionné 6 dans chaque catégorie, soit 12 projets au total, chacun parrainé par un collaborateur du Groupe TF1 et un autre de L'Oréal. À l'issue de cette présélection, un *speed dating* a été organisé le 16 juillet à TF1 pour faire se rencontrer 12 collaborateurs du Groupe, candidats au parrainage, et 12 entrepreneurs. Chaque parrain a choisi son filleul en

fonction de ses compétences et de son intérêt pour les projets (2).

Le rôle du parrain consiste à soutenir et accompagner son filleul dans les différentes étapes de son projet jusqu'à la soutenance finale.

Le parrain doit pouvoir apporter un regard critique, partager ses compétences et son savoir-faire, soutenir et coacher son filleul (élocution, communication orale et gestuelle, traitement des questions du jury, aide à la rédaction...).

Depuis le *speed dating* et jusqu'au 6 octobre 2014, parrains et filleuls ont travaillé ensemble pour la présentation finale de leur projet qui s'est tenue mardi 7 octobre à TF1. À l'issue de cette sélection finale, le jury a retenu les 6 projets gagnants (3 par catégorie). Jeudi 27 novembre s'est déroulée la cérémonie de remise des prix. Les trois lauréats de chaque catégorie ont reçu respectivement 5 000, 2 000 et 1 000 euros.



Murielle BOUYER*Filleule de Tifenn OUCHENE*

Participer à ce concours m'a permis de prendre conscience de la valeur de mon projet et a considérablement augmenté ma confiance en moi et en mon projet.

Reda BENNAI*Filleul de Mathieu LISBONA*

J'ai gagné le concours Créo avec l'aide de mon parrain, il a été de très bon conseil et, grâce à cette expérience, j'ai plus de visibilité. TF1 m'a fait confiance et fait aujourd'hui appel à moi pour certaines prestations.

Tifenn OUCHENE*Directrice Marketing Stratégique TF1*

Le partenariat de la Fondation TF1 avec l'association Créo a été l'occasion de partager mon expérience et mes connaissances marketing pour quelque chose d'utile et surtout pour quelqu'un. Au retour des rendez-vous avec Murielle, j'étais nourrie de ces échanges et de la volonté de réussite de ma filleule.

Mathieu LISBONA*Organisateur d'événements gestionnaire TF1*

En tant que parrain, j'ai pu apporter mon expérience professionnelle et mon réseau à mon filleul. Lui m'a permis de sortir de mon quotidien et a réveillé ma créativité ! Ce partenariat avec Créo a été une belle aventure, je recommande à tous mes collègues d'y participer ! Ce parrainage a été un échange équilibré et réciproque.

Mohamed HADDOU*Président*

Créo est une association qui participe au développement économique en proposant des dispositifs de sensibilisation, d'information et d'accompagnement des jeunes entrepreneurs.

L'objectif de ce partenariat était de faire participer des coach-formateurs de TF1 qui ont partagé leurs savoir-faire, leurs expériences et leurs expertises.

Cela a aussi permis de créer un lien social entre les parrains et les filleuls et d'offrir l'opportunité à nos jeunes entrepreneurs d'être accompagnés, tout au long de leur projet, par un collaborateur de TF1. Certains filleuls sont même devenus des prestataires pour TF1.



Partenariat

AVEC LA
FRENCH-AMERICAN
FOUNDATION

LES OBJECTIFS :

- Soutenir un journalisme innovant, indépendant et responsable sur les thèmes de l'immigration et l'intégration.
- Favoriser ou renforcer l'insertion des journalistes dans le monde du travail.
- Contribuer à une meilleure compréhension des questions d'immigration et d'intégration par le grand public et les décideurs politiques.
- Attirer l'attention des journalistes sur la nécessité de fournir une couverture médiatique approfondie sur les thèmes de l'immigration et de l'intégration.
- Promouvoir une coopération transatlantique entre journalistes.

Une vingtaine de reportages réalisés par des journalistes francophones étaient en compétition pour l'obtention de ce prix.

À l'invitation de Charles Kolb, président de la prestigieuse Fondation franco-américaine, Antoine Guélaud, directeur de la rédaction de TF1 et Samira Djouadi, déléguée générale de la Fondation TF1, ont remis le prix de la diversité au journaliste Thierry Leclère, pour un article sur la question des migrants, paru dans la Revue XXI.



LA FONDATION TF1
REÇOIT LE TROPHÉE
DE LA DIVERSITÉ
POUR SON
RECRUTEMENT
innovant



Le Groupe TF1 mène une démarche globale en matière d'inclusion et la Fondation TF1 contribue à cette démarche. Un des 4 axes de la Fondation est d'intégrer socialement et professionnellement des jeunes de zones sensibles au sein du Groupe TF1 par le biais de recrutement d'une promotion annuelle de 12 jeunes.

OBJECTIF :

Permettre à des jeunes des quartiers ciblés par la politique de la ville, âgés de 18 à 30 ans, de jeunes étudiants mais aussi des « décrocheurs », de développer leur employabilité sur des métiers du Groupe TF1.

ILS PEUVENT AUSSI :

- Bénéficier d'une formation professionnelle de 2 ans au sein du Groupe TF1.
- Approfondir leurs connaissances, compétences et codes de l'entreprise.
- Contribuer à leur insertion professionnelle.
- Créer un lien privilégié avec un tuteur et un parrain du Groupe TF1.

Pour attirer des candidats, qui bien souvent ont de TF1 l'image d'une « entreprise inaccessible », la Fondation TF1 a mis en place un dispositif de recrutement innovant :

- une présentation terrain des opportunités (Road show territorial, association de quartier...);
- une première sélection sur CV vidéo permettant d'évaluer les candidats sur une personnalité, une envie, au-delà des critères de sélection habituels ;
- une démarche de job dating, dispositif de recrutement agile, et de coaching de tous les candidats (prise de parole en public, devant la caméra, conseils maquillage et vestimentaire,...).

Au fil des ans, la Fondation permet d'inscrire une mixité réelle et naturelle parmi les candidats qui postulent aujourd'hui à TF1. Elle permet aussi à des jeunes « décrocheurs » de trouver confiance et de se réinsérer dans le marché du travail. « *Avant, on regardait mon nom et mon adresse sur mon CV. Maintenant, on regarde mon expérience à TF1 et mes compétences.*» Sanaa Promo 2011 – Journaliste.

Les résultats sont très positifs : sur 75 jeunes recrutés à la Fondation depuis 2008, **78 %** sont actuellement en poste, **15 %** poursuivent leurs études et **9 %** se sont réorientés vers d'autres projets professionnels.

SIGNATURE
convention



ANNÉE 2015

SEINE-SAINT-DENIS

MINISTÈRE DE LA VILLE

VAL D'OISE

Nos engagements

AVEC LES
INSTITUTIONS
PUBLIQUES



LA FONDATION *communiqué*

SITE INTERNET



groupe-tf1.fr/fr/engagements/fondation



AU SEIN DU GROUPE

Les informations sur la Fondation TF1 ont été relayées sur notre site intranet Déclic et sur l'ensemble des supports d'information interne :
Regards - Coups d'œil - Références
Dossier de presse Fondation
d'Entreprise Francis Bouygues

LES CONFÉRENCES COLLOQUES / FORUMS

- Participation au colloque du Greta Top Formation – Paris
- Participation au forum des métiers au lycée Georges Brassens Courcouronnes 91
- Intervention auprès d'étudiants du Master Marketing et Communication ESCP – Paris
- Participation au forum des métiers de l'IUT de Saint-Denis
- Intervention à la Maison d'éducation de la Légion d'honneur de Saint-Denis
- Intervention à Sciences Po – Paris
- Intervention auprès d'étudiants du BTS Communication des Entreprises au lycée Sophie Germain – Paris
- Intervention auprès des équipes de Respect Mag et Terra Nova – Paris
- Intervention au Conseil de l'Europe Rencontres Médiatiques Nationales Média, Diversité & Sport – Paris

LE CLUB DES FONDACTIONS BOUYGUES

Objectifs :

- Échanger avec les différentes fondations du Groupe
- Mutualiser certains projets
- Mettre en place un projet commun avec toutes les fonctions

LES FONDATIONS



LES RÉSEAUX SOCIAUX

FondationTF1 @tf1fondation





PERSPECTIVES 2016

- Recrutement 2016 de la promo 9 : 12 candidats
- Décision d'embauche de la promo 7 au sein du Groupe TF1
- Rencontre de proximité dans les lycées et universités
- Suivi de la convention du Conseil Général du 93
- Suivi de la convention du ministère de la Ville
- Suivi de la convention de la préfecture du 95
- Participation aux forums des métiers
- Suivi de l'atelier d'écriture
- Signature de la convention de la préfecture de Paris
- Signature de la convention de la préfecture du 92
- Sélection des journalistes pour la fondation franco-américaine
- Partenariat avec l'association 100 jours pour entreprendre
- Lancement du projet MYFRANCE
- Concrétisation des stages inter-entreprises avec 10 entreprises



Fondation

la fondation de la réussite !

CONTACTS :

Mme Samira DJOUADI, Déléguée Générale - Mail : sdjouadi@tf1.fr - Tél : 01.41.41.14.99 / 06.50.42.80.93

M. Florent BODIN, Responsable de Projet - Mail : fbodin@tf1.fr - Tél : 01.41.41.34.96 / 06.66.21.61.05

Site : www.groupe-tf1.fr rubrique Engagements